

令和5年12月28日
水戸地方方法務局つくば出張所

これは図面に記録されている内容を証明した書面である。
(水戸地方方法務局土浦支局管轄)

登記官

澤島治美



地番	709-1、 709-103ないし709-125	地積測量図
土地の所在	土浦市板谷四丁目	

座 標 求 積 表

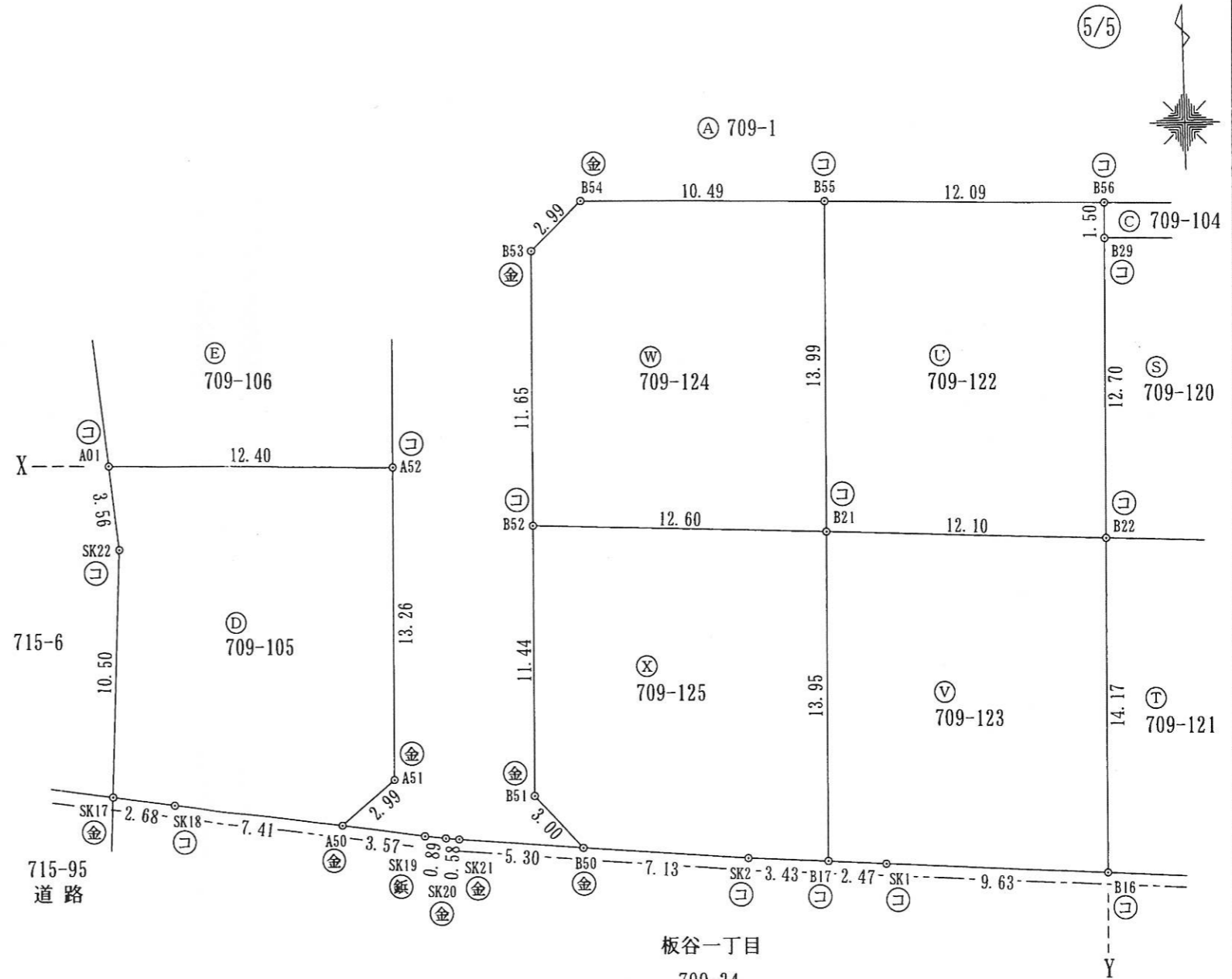
地番	709-105			
測点	Xn	Yn	(Xn+1 - Xn-1) Yn	
SK17	12845.705	32870.044	-358119.129380	
SK18	12845.302	32872.696	-46350.501360	
A50	12844.295	32880.039	30019.475607	
A51	12846.215	32882.342	499252.598586	
A52	12859.478	32882.633	444934.907123	
A01	12859.746	32870.228	-107847.218068	
SK22	12856.197	32870.591	-461535.968231	
			倍面積	354.164277
			面積	177.0821385
			地積	177.08 m ²

地番	709-122			
測点	Xn	Yn	(Xn+1 - Xn-1) Yn	
B56	12870.114	32913.579	58092.466935	
B55	12870.378	32901.482	-451638.643414	
B21	12856.387	32901.179	-476014.257772	
B22	12855.910	32913.272	402397.663472	
B29	12868.613	32913.550	467504.064200	
			倍面積	341.293421
			面積	170.6467105
			地積	170.64 m ²

地番	709-123			
測点	Xn	Yn	(Xn+1 - Xn-1) Yn	
B17	12842.433	32900.878	-464231.388580	
SK1	12842.277	32903.350	-22703.311500	
B16	12841.743	32912.966	448702.465478	
B22	12855.910	32913.272	481981.955168	
B21	12856.387	32901.179	-443409.189383	
			倍面積	340.531183
			面積	170.2655915
			地積	170.26 m ²

地番	709-124			
測点	Xn	Yn	(Xn+1 - Xn-1) Yn	
B55	12870.378	32901.482	467891.975522	
B54	12870.608	32890.986	-60683.869170	
B53	12868.533	32888.830	-451333.414090	
B52	12856.885	32888.579	-399464.680534	
B21	12856.387	32901.179	443935.608247	
			倍面積	345.619975
			面積	172.8099875
			地積	172.80 m ²

地番	709-125			
測点	Xn	Yn	(Xn+1 - Xn-1) Yn	
B52	12856.885	32888.579	-359965.497155	
B51	12845.442	32888.332	-449780.828432	
B50	12843.209	32890.339	-92553.413946	
SK2	12842.628	32897.446	-25528.418096	
B17	12842.433	32900.878	452683.180402	
B21	12856.387	32901.179	475487.838908	
			倍面積	342.861681
			面積	171.4308405
			地積	171.43 m ²



境界点	境界標の種類
コ	コンクリート杭
金	金属標
紙	金属紙

(令和5年11月1日測量)

作成者	つくば市みどりの中央67番地2 土地家屋調査士法人HASEO 社員土地家屋調査士 初瀬 圭	申請人	有限会社学園ホーム 代表取締役 加藤 和彦	縮尺	1 / 250
-----	---	-----	--------------------------	----	---------

(令和 5 年 11 月 9 日作成)

これは図面に記録されている内容を証明した書面である。
 (水戸地方方法務局土浦支局管轄)
 令和5年12月28日 水戸地方方法務局つくば出張所

登記官

澤島治美



地番	709-1、 709-103ないし709-125	地積測量図
土地の所在	土浦市板谷四丁目	

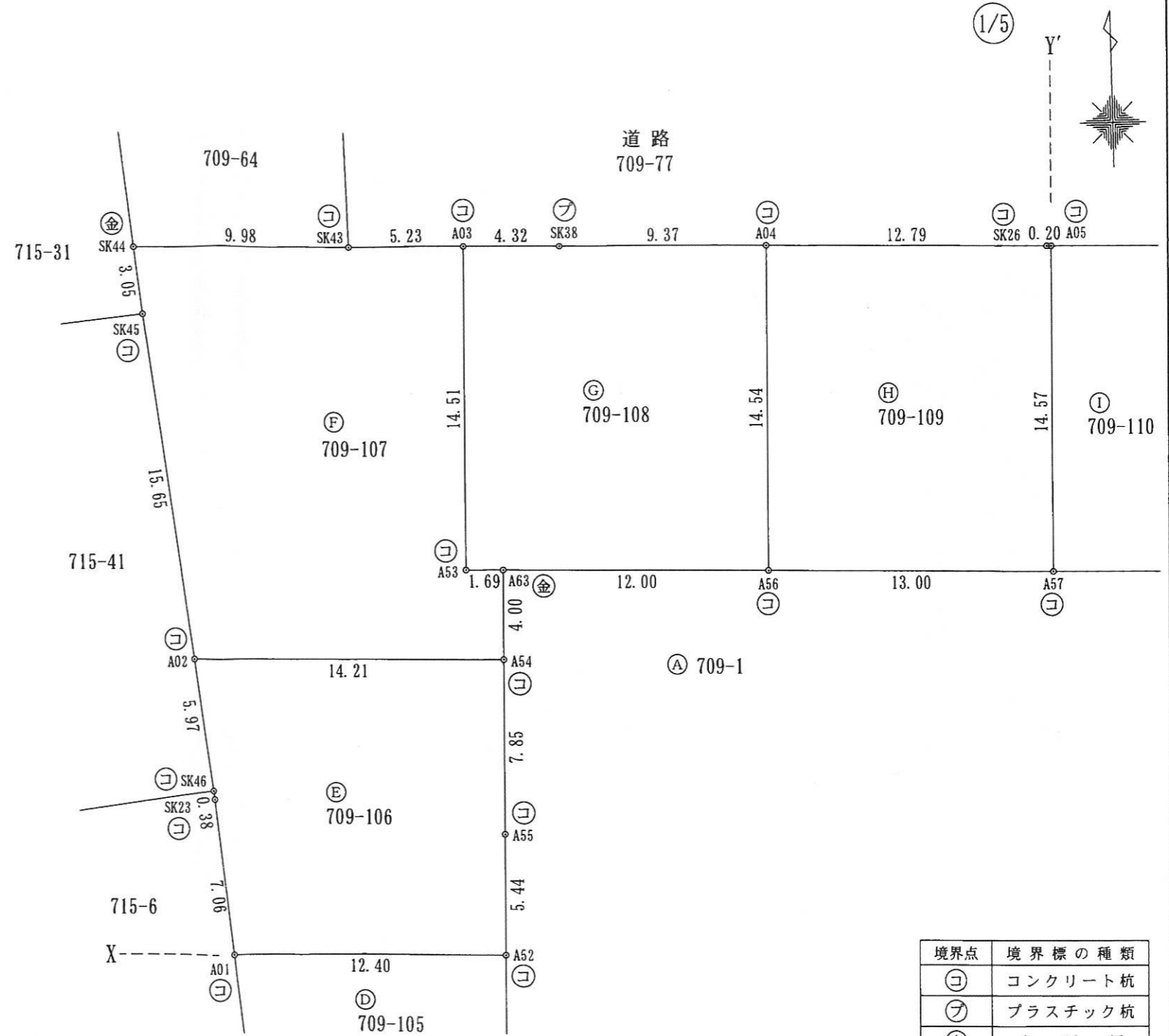
座 標 求 積 表

地番	709-106		
測点	Xn	Yn	(Xn+1 - Xn-1) Yn
A52	12859.478	32882.633	170266.273674
A55	12864.924	32882.752	437241.953344
A54	12872.775	32882.924	268258.893992
A02	12873.082	32868.710	-184722.150200
SK46	12867.155	32869.462	-207340.566296
SK23	12866.774	32869.510	-243530.199590
A01	12859.746	32870.228	-239821.183488
倍面積			353.021436
面積			176.5107180
地積			176.51 m ²

地番	709-107		
測点	Xn	Yn	(Xn+1 - Xn-1) Yn
A54	12872.775	32882.924	121633.935876
A63	12876.781	32883.012	132946.017516
A53	12876.818	32881.316	478258.741220
A03	12891.326	32881.629	480466.362948
SK43	12891.430	32876.392	10914.962144
SK44	12891.658	32866.413	-92486.086182
SK45	12888.616	32866.740	-610532.562240
A02	12873.082	32868.710	-520673.235110
倍面積			528.136172
面積			264.0680860
地積			264.06 m ²

地番	709-108		
測点	Xn	Yn	(Xn+1 - Xn-1) Yn
A63	12876.781	32883.012	-9766.254564
A56	12876.521	32895.013	469740.785640
A04	12891.061	32895.327	484219.213440
SK38	12891.241	32885.956	8714.778340
A03	12891.326	32881.629	-474251.735067
A53	12876.818	32881.316	-478258.741220
倍面積			398.046569
面積			199.0232845
地積			199.02 m ²

地番	709-109		
測点	Xn	Yn	(Xn+1 - Xn-1) Yn
A56	12876.521	32895.013	-487569.882686
A57	12876.239	32908.010	470222.554890
A05	12890.810	32908.325	479671.745200
SK26	12890.815	32908.117	8259.937367
A04	12891.061	32895.327	-470205.804138
倍面積			378.550633
面積			189.2753165
地積			189.27 m ²



境界点	境界標の種類
⊖	コンクリート杭
⊕	プラスチック杭
⊙	金属標

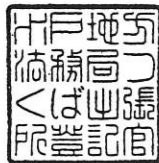
(令和5年11月1日測量)

作成者	つくば市みどりの中央67番地2 土地家屋調査士法人HASEO 社員土地家屋調査士 初瀬 圭	(令和 5 年 11 月 9 日作成)	申請人	有限会社学園ホーム 代表取締役 加藤 和彦	縮尺	1 / 250
-----	---	---------------------	-----	--------------------------	----	---------

これは図面に記録されている内容を証明した書面である。
 (水戸地方法務局土浦支局管轄)
 令和5年12月28日 水戸地方法務局つくば出張所

登記官

澤島治美



地番 709-1, 709-103ないし709-125

地積測量図

土地の所在 土浦市板谷四丁目

座標求積表

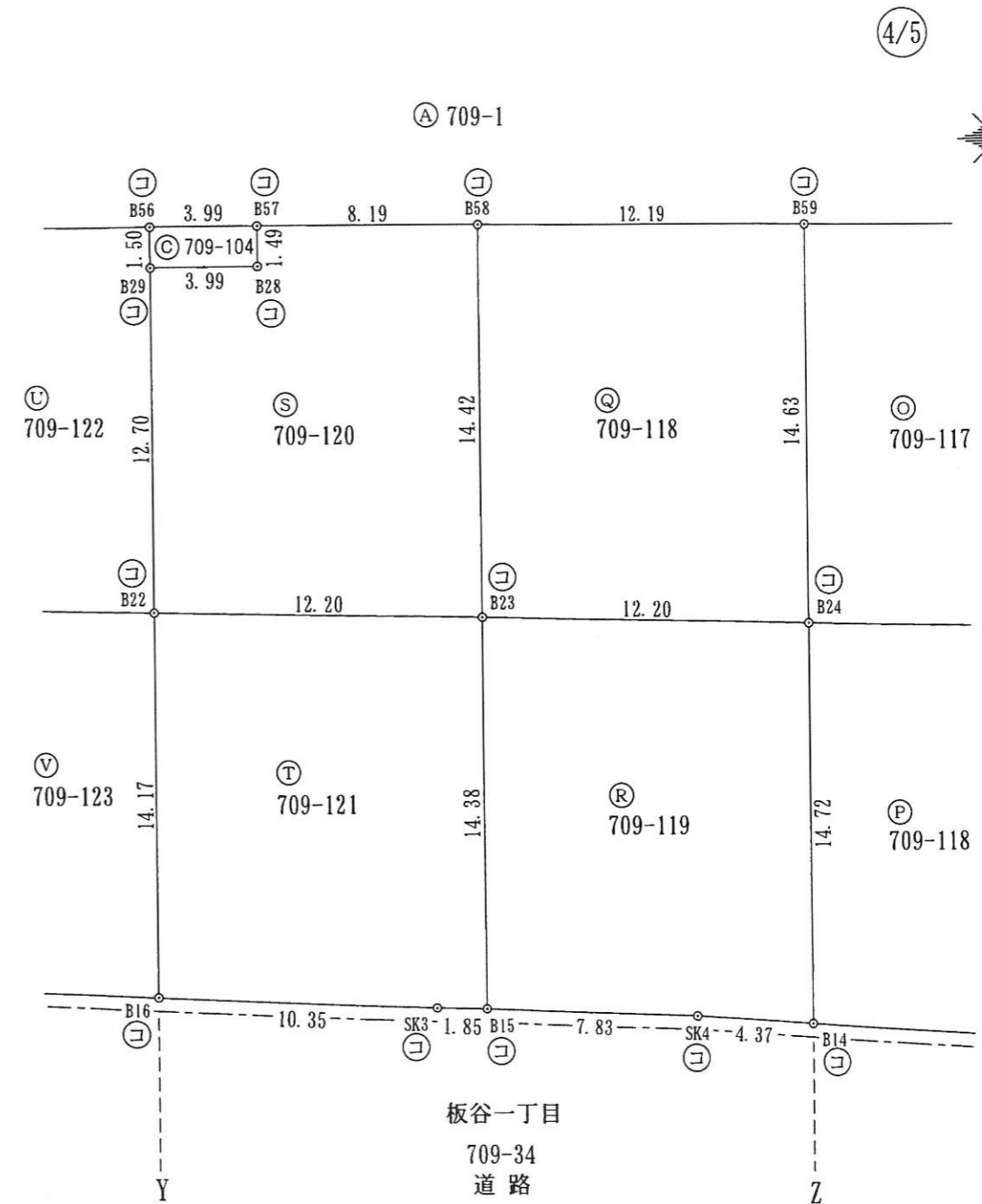
地番 ㊤ 709-104			
測点	Xn	Yn	(Xn+1 - Xn-1) Yn
B57	12870.026	32917.577	51976.854083
B56	12870.114	32913.579	-46506.887127
B29	12868.613	32913.550	-51970.495450
B28	12868.535	32917.549	46512.496737
倍面積			11.968243
面積			5.9841215
地積			5.98 m ²

地番 ㊤ 709-118			
測点	Xn	Yn	(Xn+1 - Xn-1) Yn
B59	12869.580	32937.972	490775.782800
B58	12869.847	32925.775	-465965.567800
B23	12855.428	32925.464	-490589.413600
B24	12854.947	32937.657	466133.721864
倍面積			354.523264
面積			177.2616320
地積			177.26 m ²

地番 ㊤ 709-119			
測点	Xn	Yn	(Xn+1 - Xn-1) Yn
B15	12841.048	32925.154	-488181.258358
SK4	12840.601	32932.977	-27005.041140
B14	12840.228	32937.339	472519.065294
B24	12854.947	32937.657	500652.386400
B23	12855.428	32925.464	-457631.024136
倍面積			354.128060
面積			177.0640300
地積			177.06 m ²

地番 ㊤ 709-120			
測点	Xn	Yn	(Xn+1 - Xn-1) Yn
B58	12869.847	32925.775	480650.463450
B57	12870.026	32917.577	-43187.861024
B28	12868.535	32917.549	-46512.496737
B29	12868.613	32913.550	-415533.568750
B22	12855.910	32913.272	-433961.491320
B23	12855.428	32925.464	458882.191768
倍面積			337.237387
面積			168.6186935
地積			168.61 m ²

地番 ㊤ 709-121			
測点	Xn	Yn	(Xn+1 - Xn-1) Yn
B16	12841.743	32912.966	-486387.811548
SK3	12841.132	32923.300	-22881.693500
B15	12841.048	32925.154	470698.001584
B23	12855.428	32925.464	489338.245968
B22	12855.910	32913.272	-450418.127320
倍面積			348.615184
面積			174.3075920
地積			174.30 m ²



境界点	境界標の種類
㊤	コンクリート杭

(令和5年11月1日測量)

作成者	つくば市みどりの中央67番地2 土地家屋調査士法人HASEO 社員土地家屋調査士 初瀬 圭	(令和 5 年 11 月 9 日作成)	申請人	有限会社学園ホーム 代表取締役 加藤 和彦	縮尺	1 / 250
-----	---	---------------------	-----	--------------------------	----	---------

これは図面に記録されている内容を証明した書面である。
 (水戸地方法務局土浦支局管轄)
 令和5年12月28日 水戸地方法務局つくば出張所

登記官

澤島治美



地番	709-1, 709-103ないし709-125	地積測量図
土地の所在	土浦市板谷四丁目	

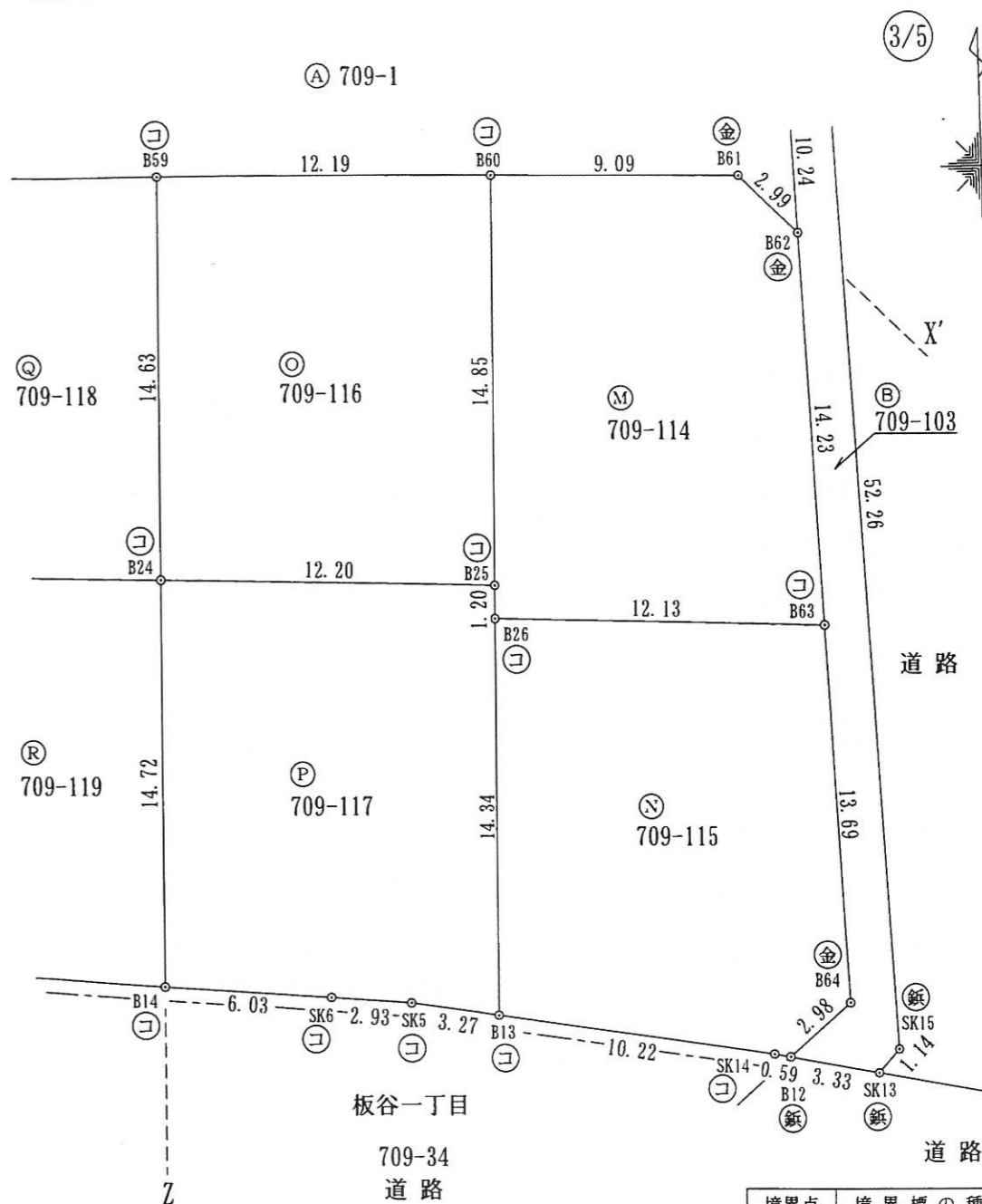
座標求積表

地番 ㊸ 709-114			
測点	Xn	Yn	(Xn+1 - Xn-1) Yn
B63	12852.786	32961.950	452996.078850
B62	12867.008	32961.397	538160.728819
B61	12869.113	32959.266	75971.108130
B60	12869.313	32950.169	-482654.075512
B25	12854.465	32949.849	-528779.176752
B26	12853.265	32949.823	-55322.752817
倍面積			371.910718
面積			185.9553590
地積			185.95 m ²

地番 ㊹ 709-115			
測点	Xn	Yn	(Xn+1 - Xn-1) Yn
B13	12838.920	32949.514	-526335.536636
SK14	12837.291	32959.607	-57514.514215
B12	12837.175	32960.195	59789.793730
B64	12839.105	32962.476	514577.212836
B63	12852.786	32961.950	466741.212000
B26	12853.265	32949.823	-456882.245718
倍面積			375.921997
面積			187.9609985
地積			187.96 m ²

地番 ㊺ 709-116			
測点	Xn	Yn	(Xn+1 - Xn-1) Yn
B60	12869.313	32950.169	498041.804435
B59	12869.580	32937.972	-473186.905752
B24	12854.947	32937.657	-497852.685555
B25	12854.465	32949.849	473357.530734
倍面積			359.743862
面積			179.8719310
地積			179.87 m ²

地番 ㊻ 709-117			
測点	Xn	Yn	(Xn+1 - Xn-1) Yn
B14	12840.228	32937.339	-501767.422326
SK6	12839.713	32943.354	-25893.476244
SK5	12839.442	32946.279	-26126.399247
B13	12838.920	32949.514	455461.132022
B26	12853.265	32949.823	512204.998535
B25	12854.465	32949.849	55421.646018
B24	12854.947	32937.657	-468933.422709
倍面積			367.056049
面積			183.5280245
地積			183.52 m ²



境界点	境界標の種類
㊸	コンクリート杭
㊹	金属標
㊺	金属釘

(令和5年11月1日測量)

作成者	つくば市みどりの中央67番地2 土地家屋調査士法人HASEO 社員土地家屋調査士 初瀬 圭	(令和 5 年 11 月 9 日作成)	申請人	有限会社学園ホーム 代表取締役 加藤 和彦	縮尺	1 / 250
-----	---	---------------------	-----	--------------------------	----	---------

これは図面に記録されている内容を証明した書面である。
 (水戸地方方法務局土浦支局管轄)
 令和5年12月28日 水戸地方方法務局つくば出張所

登記官

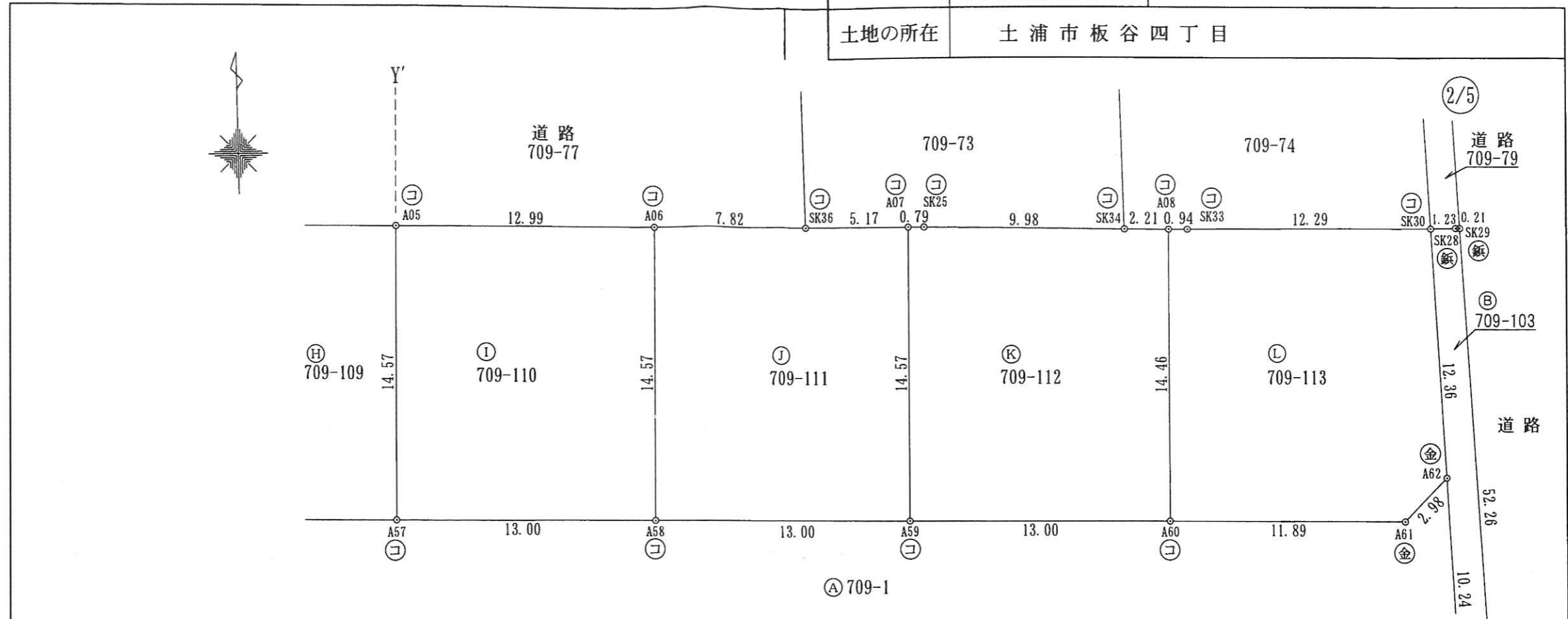
澤島治美



地番 709-1、709-103ないし709-125

地積測量図

土地の所在 土浦市板谷四丁目



座標求積表

地番	① 709-110		
測点	Xn	Yn	(Xn+1 - Xn-1) Yn
A57	12876.239	32908.010	-488782.672530
A58	12875.957	32921.007	470375.348016
A06	12890.527	32921.321	488980.380813
A05	12890.810	32908.325	-470194.147600
	倍面積	378.908699	
	面積	189.4543495	
	地積	189.45 m ²	

地番	① 709-111		
測点	Xn	Yn	(Xn+1 - Xn-1) Yn
A58	12875.957	32921.007	-488942.795964
A59	12875.675	32934.004	470462.247140
A07	12890.242	32934.318	483541.656876
SK36	12890.357	32929.143	9384.805755
A06	12890.527	32921.321	-474067.022400
	倍面積	378.891407	
	面積	189.4457035	
	地積	189.44 m ²	

座標求積表

地番	㊦ 709-112		
測点	Xn	Yn	(Xn+1 - Xn-1) Yn
A59	12875.675	32934.004	-489037.025396
A60	12875.393	32947.001	467023.739175
A08	12889.850	32947.313	478296.142821
SK34	12889.910	32945.099	12321.467026
SK25	12890.224	32935.117	10934.458844
A07	12890.242	32934.318	-479161.392582
	倍面積	377.389888	
	面積	188.6949440	
	地積	188.69 m ²	

地番	① 709-113		
測点	Xn	Yn	(Xn+1 - Xn-1) Yn
A60	12875.393	32947.001	-484782.172714
A61	12875.136	32958.892	61105.785768
A62	12877.247	32961.009	476813.956194
SK30	12889.602	32960.546	414577.747588
SK33	12889.825	32948.254	8171.166992
A08	12889.850	32947.313	-475495.621216
	倍面積	390.862612	
	面積	195.4313060	
	地積	195.43 m ²	

境界点	境界標の種類
㊦	コンクリート杭
㊧	プラスチック杭
㊨	金属釘

(令和5年11月1日測量)

作成者 つくば市みどりの中央67番地2
 土地家屋調査士法人HASEO
 社員土地家屋調査士 初瀬 圭 (令和5年11月9日作成)

申請人 有限会社学園ホーム
 代表取締役 加藤 和彦 縮尺 1/250