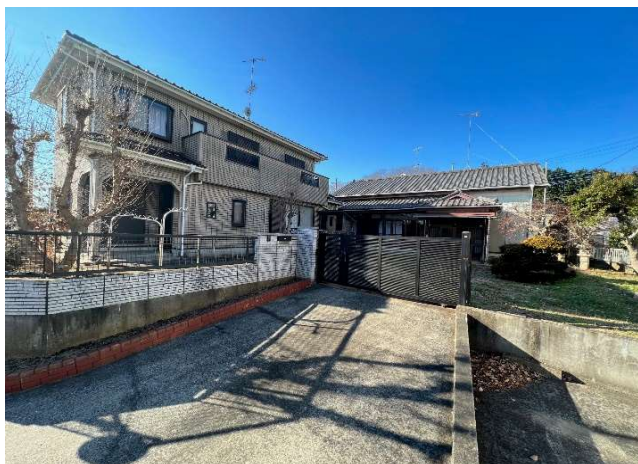


売地

稲敷市

沼田



平屋建

- ◎和室 8帖、6帖続き間+広縁 3間半×4尺5寸
- ◎天井高が高い！
- ◎TV付ジェットバス、換気乾燥機付浴室
- ◎キッチン新品未使用

【間取り図】

平屋建→



二階建↓

(左)1階

(右)2階



種目	中古戸建
所在地	稲敷市沼田2717番5
価格	1,280万円
面積	513.19㎡ (155.95坪)

最寄駅	ひたち野うしく駅 (15.1km)、滑河駅 (15.2km)		
現況	平坦	地目	宅地
都市計画	市街化調整区域	引渡日	令和4年1月
用途地域	—		
建ぺい率	60%	容積率	200%
ガス	プロパン	水道	井戸
電気	東京電力	排水	合併浄化槽 蒸発散槽

二世帯住宅にうってつけ！！

味噌汁の冷めない距離に住みながら、二世帯の独立性を保つことが可能です☆

【現地案内図】



備考

- ・平屋建：公庫設計審査書有
- ・二階建：増築確認申請有
- ・合併浄化槽 2軒共有使用
- ・蒸発散槽有
- ・稲敷インターチェンジまで車で約5分

二階建

- ◎トイレ(1,2階)：2020年7月リフォーム済
- ◎リビング床：2020年7月塩ビシート張替え済

※現状と異なる場合、現状を優先します。



土地・建物・賃貸・リフォーム・外構

(有)学園ホーム

茨城県知事 (2) 6 1 3 0 号

〒305-0005 つくば市天久保2-12-13

TEL: 029(863)2771 FAX: 029(863)2772

E-MAIL: gakuen-home@blue.ocn.ne.jp HP: http://www.gakuen-home.com

取引形態 専任
 営業時間 10:00~18:00
 (水曜日定休)
 令和3年12月18日更新